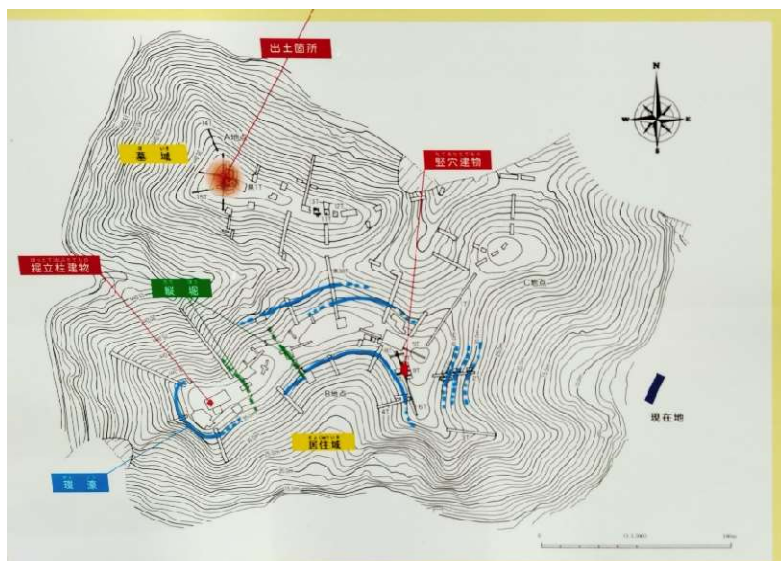


2024 年山元遺跡周辺自然観察会 要項



目的 日本最北の弥生時代高地性環濠遺跡の山元遺跡を訪ね、里山の自然を満喫する。
(たぶんカタクリの花、スマレの花、木々の芽吹き等が見られます。)

日時 2024年3月31日(日) (小雨決行) 8:50~12:00

会場 山元遺跡周辺(上助淵・神林地区)

集合 村上市屋内遊び場施設駐車場(旧神納東小) 8:50
(ここから歩いて移動します)

【駐車場所は旧校舎の裏(旧校舎を挟んで遊び場と反対側)をお願いします。】

日程

8:50 9:00 9:10 10:00 10:30 11:30 12:00

開会式 (集合)	観察会 (歩いて移動しながら観察)	遺跡の話 (山頂で)	観察会 (下りながら観察)	閉会式 (解散)
-------------	----------------------	---------------	------------------	-------------

コース 集合(駐車場) — (徒歩) — 山元遺跡(稜線) — 稜線 — (徒歩) 駐車場 —
閉会式(駐車場)

案内と説明 ○ 動物 富樫
○ 植物 中村・斉藤・工藤 ○ その他
○ 遺跡 大野・吉井(村上教委・埋文財)

主催 村上市教育委員会
共催 いわふね自然愛好会

氏名	
----	--

山元遺跡周辺自然植物調査 下見

日時:2024年3月27日(水)

場所:山元遺跡周辺のA,B,Cの観察。戻って、校舎裏の駐車場へ。

参加者 :富樫、河内、工藤、斉藤、斎藤、関、安達、齋藤、中村 計 9名

番号	和名	科名	場所			備考	番号	和名	科名	場所			備考
1	アオハダ	モチノキ	A	B	C		30	タブノキ	クスノキ	A			
2	アカマツ	マツ	A		C		31	タラノキ	ウコギ			C	
3	アズキナシ	バラ			C		32	チマキザサ	イネ	A	B	C	
4	イモノキ	ウコギ		B	C		33	ツルアリドオシ	アカネ	A	B	C	
5	ウラジロガシ	ブナ	A		C		34	ニガナの仲間	キク			C	
6	ウワミズザクラ	バラ			C	要確認	35	ノアザミ	キク			C	
7	エゴノキ	エゴノキ			C		36	ノイバラ	バラ	A	B	C	モミジイチゴかも
8	エゾノギシギシ	タデ	A				37	ノゲシの仲間	キク	A			
9	オオアレチノギク	キク	A			アレチノギクかも	38	ハイイヌガヤ	イチイ	A			
10	カキドオシ	シソ	A				39	ハイイヌツゲ	モチノキ	A		C	
11	カタクリ	ユリ	A				40	ヒサカキ	モッコク	A	B	C	
12	カラスザンショウ	ミカン	A	B			41	ヒノキ	ヒノキ	A			2本
13	キクザキイチゲ	キンポウゲ	A				42	ヒメアオキ	ガリア	A			
14	キッコウハグマ	キク		B			43	ヒメオドリコソウ	シソ	A			
15	クサイチゴ	バラ	A				44	ベニシダ	オシダ	A			
16	クサギ	シソ			C		45	ホオノキ	モクレン			C	
17	クリ	ブナ		B	C		46	マダケ	イネ	A			
18	コシノカンアオイ	ウマノスズク	A	B	C		47	ミズキ	ミズキ		B	C	
19	コナラ	ブナ	A	B			48	ムラサキシキブ	シソ			C	
20	サルトリイバラ	サルトリイバ	A		C		49	モミ	マツ		B		
21	シシガシラ	シシガシラ	A	B			50	モミジイチゴ	バラ	A		C	ノイバラかも
22	シュンラン	ラン			C		51	ヤエムグラ	アカネ	A			
23	ショウジョウバカマ	メランチウム	A		C		52	ヤダケ	イネ		B		
24	スイバ	タデ	A				53	ヤツデ	ウコギ		B		
25	スギ	ヒノキ	A	B	C		54	ヤブコウジ	サクラソウ	A	B	C	
26	セイタカアワダチソ	キク	A				55	ヤブツバキ	ツバキ	A			ユキツバキかも
27	セイヨウタンポポ	キク		B			56	ワジュロ	ヤシ	A			
28	タチツボスミレ	スミレ	A				57	ワラビ	コバノイシカグマ			C	
29	タネツケバナ	アブラナ	A			ミチタネツケバナかも							